

Behavior Support Services

(Only available for Children Receiving School Readiness Ages 0 - 5 prior to Kindergarten Entry)

Research overwhelmingly shows that children who receive early intervention for challenging behaviors are at a lower risk of engaging in aggression, non-compliant and disrupting behaviors, have increased ability to build positive peer relationships, develop better self-control and are more likely to achieve academic success in school.

The Early Learning of Hillsborough County (ELCHC) has Behavior Support Specialists with the expertise and resources to consult and collaborate with school staff and families who support School Readiness children with social/emotional and behavioral needs.

How can I get support?

- Child MUST be receiving School Readiness Funding (Non-SR can contact ECC)
- Contact your regional Behavior Support Specialist directly
- Visit our website at www.elchc.org/families/screening-and-support-services to complete a Screening & Assessment Family Request
- Complete an Ages and Stages Questionnaire: Social-Emotional, Second Edition (ASQ:SE-2) for a specific child who may need additional support
- Referral from your regional Screening Specialist



Scan to
get support

What is an ASQ:SE-2?

- Modeled after the ASQ-3, the Ages & Stages Questionnaire: Social-Emotional, Second Edition (ASQ:SE-2) is specifically tailored to identify and screen social and emotional behaviors of young children. Based on the screening results, behavior specialists work with childcare providers and families to determine supports and interventions for that child's specific needs.
- Every School Readiness child age 5 or before Kindergarten entry is eligible to receive a screening each year.

We CAN provide these Behavior Support Services

- Behavior management consultation and support
- In-classroom behavior observations
- Behavior Resources and Strategies for Families
- Individualized Intervention Support Plans
- Tools/Resources for intervention implementation
- Social-Emotional and Behavior Screenings

We DO NOT provide these Behavior Support Services

- 1-on-1 Behavioral Therapy Services
- Psychological Services
- In-Home Services
- Crisis/Emergency Intervention
- Family Counseling
- ABA (Applied Behavior Analysis)
- Formal Evaluations/Diagnosis

Behavior Support Specialist	Regions	Phone Number	Email Address
Andrea Harris (Hablo Espanol)	1,4,6	813-515-2340 Ext. 137	AHarris@elchc.org
Lane Wasden	2,3,5	813-515-2340 Ext. 175	LWasden@elchc.org



Servicios de Apoyo al Comportamiento

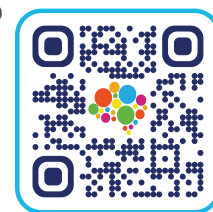
Disponible solo para niños en el Programa de School Readiness y edades de 0 - 5 antes de entrar a Kindergarten.

Las investigaciones muestran de manera abrumadora que los niños que reciben intervención temprana por conductas desafiantes tienen un menor riesgo de involucrarse en conductas agresivas, desobedientes y disruptivas, tienen una mayor capacidad para construir relaciones positivas con sus compañeros, desarrollan un mejor autocontrol y tienen más probabilidades de cumplir logros académicos y ser exitosos en la escuela.

La Coalición de Aprendizaje Temprano del Condado de Hillsborough (ELCHC) cuenta con Especialistas en Apoyo al Comportamiento para consultar y colaborar con el personal de los centros y las familias en la parte socio-emocional.

¿Como Puedo Obtener Apoyo?

- Niño DEBE recibir Programa de Preparación Escolar (Los que no son parte de SR pueden contactar al ECC)
- Comuníquese directamente con su Especialista Regional en Apoyo al Comportamiento
- Visite nuestra página web Servicios de detección y apoyo



Escanea para obtener apoyo

www.elchc.org/families/screening-and-support-services y complete una solicitud de Servicios de Detección y Evaluación

- Completar el Cuestionario de Edades y Etapas: Socioemocional, Segunda Edición (ASQ:SE-2) por cada niño que pueda necesitar apoyo adicional.
- Ser referido por su Especialista en Servicios de Apoyo Regional

Que es un ASQ:SE-2?

- Basada en el ASQ-3 el Cuestionario de Edades y Etapas: Socioemocional, Segunda Edición (ASQ:SE-2) está diseñado para identificar específicamente comportamientos socio-emocionales de niños pequeños. Basados en los resultados de los servicios de detección, los especialistas en apoyo del comportamiento trabajarán con los centros y las familias para determinar que apoyos e intervenciones que pueden aplicar a las necesidades específicas del niño.
- Cada niño en el programa de Preparación para la Escuela (SR) de nacimiento a Kindergarten es elegible para recibir los servicios de Detección cada año.

PODEMOS proporcionar estos comportamientos

Servicios de apoyo

- Servicios de Detección Socio Emocionales y de Comportamiento
- Consulta y Apoyo para el manejo del comportamiento
- Observaciones de Comportamiento en el salón de Clases
- Recursos Conductuales y Estrategias para las Familias
- Planes de Apoyo e Intervención Individualizados
- Recursos y Herramientas para la Implementación de Intervenciones

NO proporcionamos estos servicios de apoyo

- Servicios de Terapia del Comportamiento 1-a-1
- Servicios Psicológicos
- Servicios En-Casa
- Intervención en Casos de Crisis y/o Emergencias
- Terapia Familiar
- ABA (Análisis del Comportamiento Aplicado)
- Evaluaciones / Diagnósticos

Especialistas en Apoyo del Comportamiento	Regiones	Número de Teléfono	Correo Electrónico
Andrea Harris (Hablo Español)	1,4,6	813-515-2340 Ext. 137	AHarris@elchc.org
Lane Wasden	2,3,5	813-515-2340 Ext. 175	LWasden@elchc.org